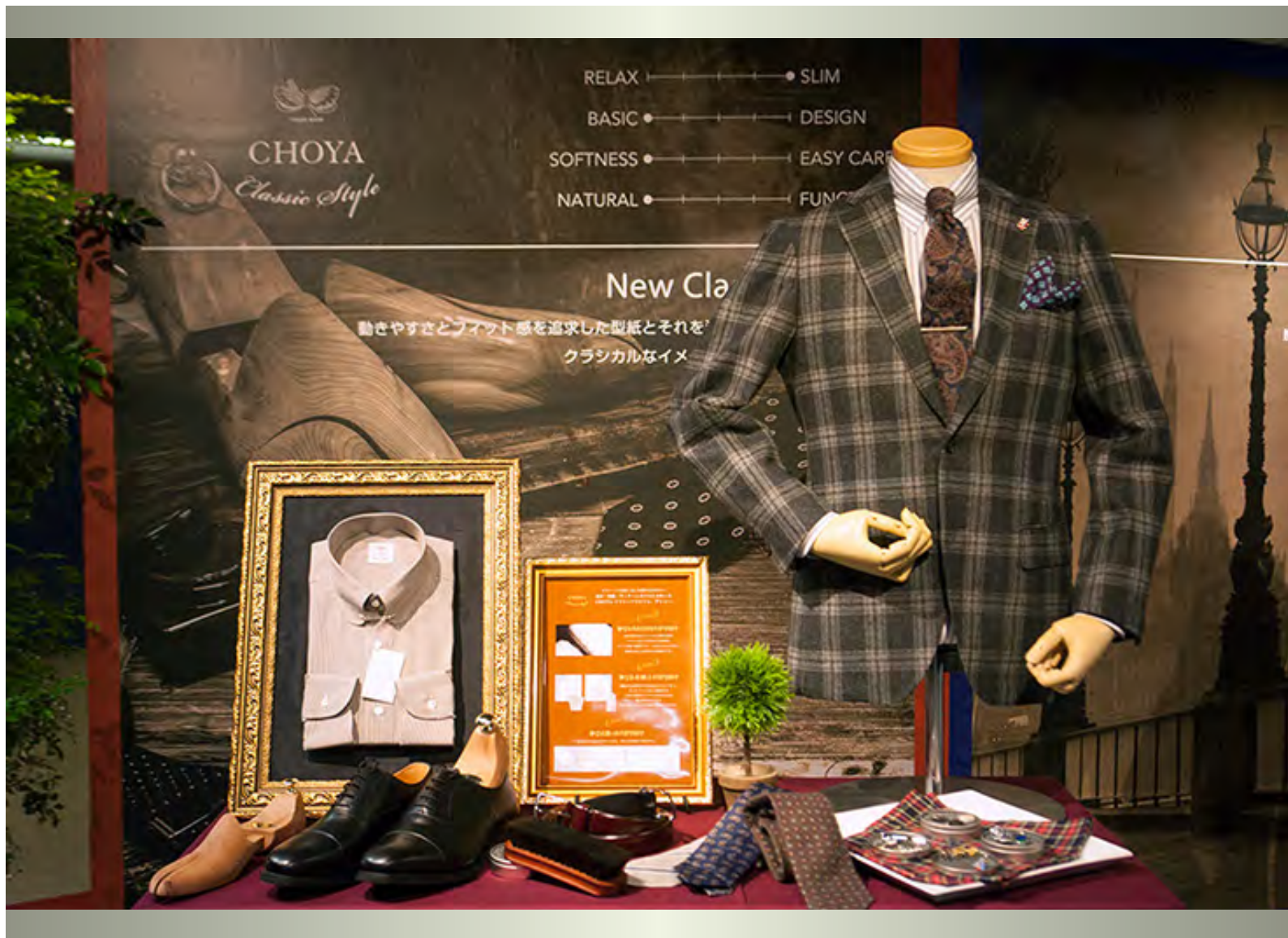




CHOYA
Classic Style

New Classic Début

動きやすさとフィット感を追求した型紙とそれを活かすための滑らかな素材
クラシカルなイメージで個性を引き立たせます



Y~A体 スリムシルエット

- ① 100/2 のノーマル加工素材を採用。
素肌に着たくなる柔らかく滑らかな肌触りです。
- ② 曲線を多用し動きやすさを追求したスリムパターン。
肩周りのストレスない動きをお楽しみください。
- ③ 円錐カフス、シャープな剣幌、細部に亘る柄合わせ。
見た目の美しさにもご注目ください。

CHOYA Classic Style

素材：綿 100% ノーマル加工
販売価格：9,000 円（税抜）
販売店：全国有名百貨店